

# 見積参考資料

## 工事名 R 8 阿土 蒲生田福井線 阿南・椿 道路改良工事（企育）

### ◇経費情報◇

工種区分	道路改良工事
単価地区	阿南 2
単価使用年月	令和 8年 5月
施工地域・工事場所	補正無し（地方部 施工場所が一般交通等の影響を受けない場合）
前金支出割合	補正を行わない
契約保証	金銭的保証
現場環境改善費	計上しない
週休 2 日確保工事に係る経費補正	週休 2 日（月単位）

### 注意

「見積参考資料」は入札参加者の迅速で適正な工事費の見積りのための一資料であり、請負契約を拘束するものではない。

# 設計内訳書 (本01)

工事名	R 8 阿土 蒲生田福井線 阿南・椿 道路改良工事 (企育)				事業区分 工事区分	道路新設・改築 道路改良	
工事区分・工種・種別・細別	規格	単位	数量	単価	金額	数量・金額増減	摘要
道路改良		式	1				
道路土工		式	1				
路体盛土工		式	1				
路体(築堤)盛土	施工幅員:2.5m未満	m3	90				単 1号
路体(築堤)盛土	施工幅員:4.0m以上	m3	160				単 2号
擁壁工		式	1				
作業土工		式	1				
床掘り	土質:土砂	m3	380				単 3号
床掘り	土質:岩塊・玉石	m3	10				単 4号
埋戻し	土質:砂質土	m3	110				単 5号
基面整正		m2	158				単 6号
場所打擁壁工(構造物単位)		式	1				
重力式擁壁 1号重力式擁壁	擁壁平均高さ:2m以上5m以下, 本体コンクリート規格:18-8-40(高炉)	m3	269				単 7号

# 設計内訳書 (本01)

工事名	事業区分 工事区分	道路新設・改築 道路改良					
工事区分・工種・種別・細別	規格	単位	数量	単価	金額	数量・金額増減	摘要
R 8 阿土 蒲生田福井線 阿南・椿 道路改良工事 (企育)							
重力式擁壁 坂路擁壁	擁壁平均高さ:1mを超え2m未満, 本体コンクリート規格:18-8-40(高炉)	m3	11				単 8号
仮設工		式	1				
交通管理工		式	1				
交通誘導警備員		人日	45				単 9号
直接工事費		式	1				
共通仮設		式	1				
共通仮設費 (率計上)		式	1				
純工事費		式	1				
現場管理費		式	1				
工事原価		式	1				
一般管理費等		式	1				
工事価格		式	1				
消費税額及び地方消費税額		式	1				



# 1次単価表

単価使用年月	2026.05
歩掛適用年月	2026.05
労務調整係数	1.000-00000 0.0 0

単 1号	路体(築堤)盛土	施工幅員:2.5m未満	単位	m3	単位数量	1	単価	
名称・規格		条件	単位	数量	単価	金額	摘要	
	路体(築堤)盛土	2.5m未満	m3	1				
	合計							
	単価						円/m3	

# 1次単価表

単価使用年月	2026.05
歩掛適用年月	2026.05
労務調整係数	1.000-00000 0.0 0

単 2号	路体(築堤)盛土	施工幅員:4.0m以上	単位	m3	単位数量	1	単価	
名称・規格		条件	単位	数量	単価	金額	摘要	
	路体(築堤)盛土	4.0m以上, 20,000m3未満, 無し	m3	1				
	合計							
	単価						円/m3	

# 1次単価表

単価使用年月	2026.05
歩掛適用年月	2026.05
労務調整係数	1.000-00000 0.0 0

単 3号	床掘り	土質:土砂	単位	m3	単位数量	1	単価	
名称・規格		条件	単位	数量	単価	金額	摘要	
床掘り		土砂,標準,無し,無し	m3	1				
合計								
単価							円/m3	

# 1次単価表

単価使用年月	2026.05
歩掛適用年月	2026.05
労務調整係数	1.000-00000 0.0 0

単 4号	床掘り	土質:岩塊・玉石	単位	m3	単位数量	1	単価	
名称・規格		条件	単位	数量	単価	金額	摘要	
床掘り		岩塊・玉石,標準,無し,無し	m3	1				
合計								
単価							円/m3	

# 1次単価表

単価使用年月	2026.05
歩掛適用年月	2026.05
労務調整係数	1.000-00000 0.0 0

単 5号	埋戻し	土質:砂質土	単位	m3	単位数量	1	単価	
名称・規格		条件	単位	数量	単価	金額	摘要	
埋戻し		最大埋戻幅1m以上4m未満	m3	1				
合計								
単価							円/m3	

# 1次単価表

単価使用年月	2026.05
歩掛適用年月	2026.05
労務調整係数	1.000-00000 0.0 0

単 6号	基面整正		単位	m2	単位数量	1	単価	
名称・規格		条件	単位	数量	単価	金額	摘要	
基面整正			m2	1				
合計								
単価							円/m2	

# 1次単価表

単価使用年月	2026.05
歩掛適用年月	2026.05
労務調整係数	1.000-00000 0.0 0

単 7号	重力式擁壁 1号重力式擁壁	擁壁平均高さ:2m以上5m以下,本体コンクリート規格:18-8-40(高炉)	単位	m3	単位数量	1	単価	
名称・規格		条件	単位	数量	単価	金額	摘要	
重力式擁壁		2m以上5m以下,18-8-40(高炉),有り,無し,一般養生,延長無し	m3	1				
合計								
単価							円/m3	

# 1次単価表

単価使用年月	2026.05
歩掛適用年月	2026.05
労務調整係数	1.000-00000 0.0 0

単 8号	重力式擁壁 坂路擁壁	擁壁平均高さ:1mを超え2m未満,本体コンクリート規格:18-8-40(高炉)	単位	m3	単位数量	1	単価	
名称・規格		条件	単位	数量	単価	金額	摘要	
重力式擁壁		1mを超え2m未満,18-8-40(高炉),有り,無し,一般養生,延長無し	m3	1				
合計								
単価							円/m3	

# 1次単価表

単価使用年月	2026.05
歩掛適用年月	2026.05
労務調整係数	1.000-00000 0.0 0

単 9号	交通誘導警備員		単位	人日	単位数量	1	単価	
名称・規格		条件	単位	数量	単価	金額	摘要	
	交通誘導警備員B		人日	1			単 10号	
	合計							
	単価						円/人日	

## 2次単価表

単価使用年月	2026.05
歩掛適用年月	2026.05
労務調整係数	1.000-00000 0.0 0

単 10号	交通誘導警備員B		単位	人日	単位数量	1	単価	
名称・規格		条件	単位	数量	単価	金額	摘要	
	交通誘導警備員B		人	1				
	諸雑費(まるめ)		式	1				
	合計							
	単価							円/人日

## 機労材集計リスト（機械）

工事名	R 8阿土 蒲生田福井線 阿南・椿 道路改良工事（企育）					
単価コード	名称	規格	単位	数量	金額	摘要
L001005006	ブルドーザ〔湿地〕	7t級	日	0.695	5,152	
L001010007	バックホウ(クローラ)〔標準〕	山積0.8m3(平積0.6m3)	日	4.427	45,141	
L001070001	振動ローラ(舗装用)〔ハンドガイド式〕	運転質量0.5～0.6t	日	2.493	3,963	
L001070002	振動ローラ(舗装用)〔ハンドガイド式〕	運転質量0.8～1.1t	日	2.56	5,093	
L001071001	振動ローラ(土工用)フラット・シングルドラム型	運転質量11～12t	日	0.221	2,608	
L001180001	タンク及びバンプ	質量 60～80kg	日	0.426	276	
M000202128	バックホウ(クローラ)〔後方超小旋回・超低騒音〕	クレーン付2014年 山積0.45m3吊2.9t	供用日	0.78	16,302	
M000903010	コンクリートポンプ車〔トラック架装・フォーム式〕	圧送能力 90～110m3/h	供用日	14.238	751,586	
	合計額				830,121	

(レベル1) 工事区分  
道路改良

## 数量総括表

(レベル2) 工種	(レベル3) 種別	(レベル4) 細別	(レベル5) 規格	単位	数量	備考	
道路土工	盛土工	路体盛土①	W<2.5	m3	90	85.8	
		路体盛土②	2.5≤W<4.0	m3	0	0.0	
		路体盛土③	4.0≤W	m3	160	160.2	
	作業土工	床掘	土砂		m3	380	384.4
		床掘	軟岩		m3	10	7.7
		埋戻	1.0≤W<4.0		m3	110	108.8
		基面整正			m2	158	158.5
	擁壁工	場所打擁壁工	1号重力式擁壁(取合擁壁)		m	43.9	43.89
			コンクリート	$\sigma_{28} \geq 18\text{N/mm}^2$	m3	269	268.7
型枠			一般型枠 無筋	m2	315	315.5	
基礎碎石			RC-40,t=200	m2	158	158.5	
足場工			単管傾斜足場	掛m2	315	315.5	
目地材			瀝青質,t=10mm	m2	27	26.9	
水抜きパイプ			VP65	m	90	89.6	
坂路擁壁				m	8.3	8.30	
コンクリート		$\sigma_{28} \geq 18\text{N/mm}^2$	m3	11	10.9		
型枠		一般型枠 無筋	m2	9	9.5		
基礎碎石		RC-40,t=200	m2	9	8.7		

土工集計表

工種	細別	規格	単位	左側	右側		合計	備考
盛土工	路床①	W<2.5	m3					
	路床②	2.5≤W<4.0	m3					
	路床③	4.0≤W	m3					
	路体①	W<2.5	m3		85.8		85.8	
	路体②	2.5≤W<4.0	m3		0.0		0.0	
	路体③	4.0≤W	m3				160.2	残土を流用
掘削工	片切掘削	土砂	m3					
		軟岩	m3					

作業土工集計表(各工種集計表より)

工種	細別	規格	単位	擁壁工計	排水構造物工計	防護柵工計	合計	備考
作業土工	床掘	土砂	m3	384.4			384.4	
		軟岩	m3	7.7			7.7	
	埋戻	1.0≤W<4.0	m3	108.8			108.8	
		W<1.0	m3	0.0			0.0	
	基面整正		m2	158.5	0.0		158.5	

※残土は全て路体盛土に流用する

$$\text{残土の路体盛土量} = +384.4 \times 0.9 + 7.7 \times 1.15 - (85.8 + 0 + 108.8)$$

$$= 160.2 \quad \text{m3} \quad \rightarrow \text{施工部分は} 4.0\text{m} \leq W \text{であるため路体③として計上する}$$

【擁壁工+階段工】作業土工集計表

工種	細別	規格	単位	1号重力式擁壁 (取合擁壁)	船揚場擁壁	既設擁壁嵩上げ工	階段工		計	備考
作業土工	床掘	土砂	m3	384.4					384.4	
		軟岩	m3	7.7					7.7	
	埋戻	1.0≤W<4.0	m3	108.8					108.8	
		W<1.0	m3						0.0	
基面整正		m2	158.5					158.5		

【排水構造物工】作業土工集計表

工種	細別	規格	単位	自由勾配側溝	横断管渠工	集水樹	U型側溝 (300*410)	U型側溝 (700*600)	計	備考
作業土工	床掘	土砂	m3						0.0	
		軟岩	m3						0.0	
	埋戻	W<1.0	m3						0.0	
	基面整正		m2						0.0	

【防護柵工】作業土工集計表

工種	細別	規格	単位	車止め					計	備考
作業土工	床掘	土砂	m3						0.0	
		軟岩	m3						0.0	
	埋戻	W<1.0	m3						0.0	
	基面整正		m2						0.0	



第 号 計算書		擁 壁 工 計 算 書			単位 : m	
名 称	位 置			延長	摘 要	
1号重力式擁壁	No.17	+ 14.00 付近	~ No.18 + 8.18	付近	16.47	取合擁壁
(取合擁壁)	No.18	+ 8.18 付近	~ No.20	付近	27.42	1号重力式擁壁
				合 計	43.89	
<p>車道部 750 Q=10.0kN/m<sup>2</sup> ▽EL 1000 400 1:1.50 1:0.75 1:0.20 H=3.00 700 基礎砕石 RC-40 コンクリート σ<sub>ck</sub>=18N/mm<sup>2</sup> 背面土指標: C2 (擁壁) ・内部摩擦角: φ = 30° ・単位体積重量: γ = 19 kN/m<sup>3</sup></p>						
名 称	規 格	算 式		単位	小 計	合 計
1号重力式擁壁 (取合擁壁)	平均H (1.0式当たり)	138.98/43.89		m		3.17
コンクリート	σ <sub>28</sub> ≥ 18N/mm <sup>2</sup>	断面計算書より		m <sup>3</sup>	268.71	268.71
型 枠	一般型枠 無筋	断面計算書より		m <sup>2</sup>	315.49	315.49
基礎砕石	RC-40,t=20cm	断面計算書より		m <sup>2</sup>	158.46	158.46
足 場 工	単管傾斜足場	断面計算書より		掛m <sup>2</sup>	315.49	315.49
目 地 材	瀝青質,t=10mm	1/10*268.71		m <sup>2</sup>	26.87	26.87
水抜きパイプ	VP65	1/3*268.71		m	89.57	89.57
	(1.0m当たり)					
コンクリート	σ <sub>28</sub> ≥ 18N/mm <sup>2</sup>	$\{(0.950 \cdot H + 0.400) + 0.400\} \cdot H / 2$ $= 0.475 \cdot H^2 + 0.400 \cdot H$		m <sup>3</sup>		
型 枠	一般型枠 無筋	$(\sqrt{(1+0.20^2)} + \sqrt{(1+0.75^2)}) \cdot H = 2.270 \cdot H$		m <sup>2</sup>		
基礎砕石	RC-40,t=20cm	0.95*H+0.600 ※岩部は不要		m <sup>2</sup>		
足 場 工	単管傾斜足場	2.270*H		掛m <sup>2</sup>		
目 地 材	瀝青質,t=10mm	10mに1箇所		m <sup>2</sup>		
水抜きパイプ	VP65	3.0m2に1箇所		m		
	【作業土工】					
床 掘	土砂	断面計算書より		m <sup>3</sup>	384.4	384.4
床 掘	軟岩	断面計算書より		m <sup>3</sup>	7.7	7.7
埋 戻	1.0 ≤ W < 4.0	"		m <sup>3</sup>	108.8	108.8
基 面 整 正		基礎材同等		m <sup>2</sup>	158.5	158.5

1号重力式擁壁（取合擁壁）数量計算書

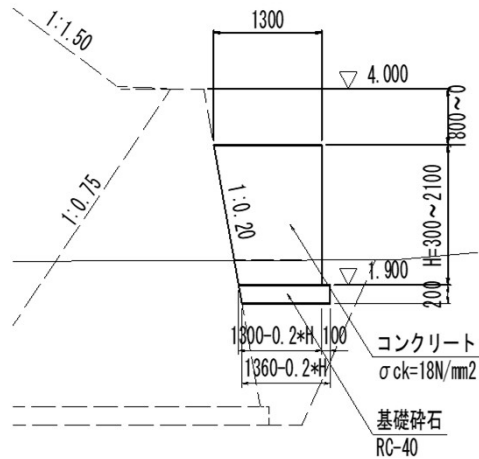
測点	距離 m	コンクリート 単位：m <sup>3</sup>			型 枠 単位：m <sup>2</sup>			基礎 碎石 単位：m <sup>2</sup>			摘 要	
		算式：0.400*H+0.475*H <sup>2</sup>			算式：2.270*H			算式：0.95*H+0.600				
		断面	平均	数量	断面	平均	数量	断面	平均	数量		
No. 17	+ 14.000	2.70			4.54			2.50			H=2.000m	
	+ 15.000	1.98	3.18	2.940	5.82	4.99	4.765	9.43	2.69	2.595	5.14	H=2.200m
No. 18		5.50	4.54	3.860	21.23	6.13	5.560	30.58	3.17	2.930	16.12	H=2.700m
	+ 8.180	8.99	6.49	5.515	49.58	7.49	6.810	61.22	3.74	3.455	31.06	H=3.300m
	起点側取合擁壁	16.47			76.63			101.23			52.32	
No. 18	+ 8.180		6.49			7.49			3.74			H=3.300m
	+ 10.000	1.82	6.85	6.670	12.14	7.72	7.605	13.84	3.83	3.785	6.89	H=3.400m
No. 19		9.50	6.85	6.850	65.08	7.72	7.720	73.34	3.83	3.830	36.39	H=3.400m
	+ 3.000	2.70	6.85	6.850	18.50	7.72	7.720	20.84	3.83	3.830	10.34	H=3.400m
	+ 3.000	1.30	6.85	6.850	8.91	7.72	7.720	10.04	3.83	3.830	4.98	H=3.400m
	+ 10.000	5.90	7.22	7.035	41.51	7.95	7.835	46.23	3.93	3.880	22.89	H=3.500m
No. 20		6.20	7.60	7.410	45.94	8.17	8.060	49.97	4.02	3.975	24.65	H=3.600m
	+ 10.000											
No. 21												
	+ 2.780											
	1号重力式擁壁	27.42			192.08			214.26			106.14	
No. 21	+ 2.780											
	+ 4.950											
	+ 10.000											
	+ 12.860											
	+ 12.860											
	+ 15.210											
	+ 19.540											
No. 22												
	終点側取合擁壁	0.00			0.00			0.00			0.00	
	合計	43.89			268.71			315.49			158.46	

1号重力式擁壁（取合擁壁）数量計算書

測 点	距 離 m	单管傾斜足場 单位：掛m <sup>2</sup>			壁 面 積 单位：m <sup>2</sup>						摘 要
		算式：2.270*H			算式：H						
		断面	平均	数量	断面	平均	数量	-	平均	数量	
No. 17	+ 14.000	4.54			2.00						H=2.000m
	+ 15.000	1.98	4.99	4.765	9.43	2.20	2.100	4.16			H=2.200m
No. 18		5.50	6.13	5.560	30.58	2.70	2.450	13.48			H=2.700m
	+ 8.180	8.99	7.49	6.810	61.22	3.30	3.000	26.97			H=3.300m
	起点側取合擁壁	16.47			101.23			44.61			
No. 18	+ 8.180		7.49			3.30					H=3.300m
	+ 10.000	1.82	7.72	7.605	13.84	3.40	3.350	6.10			H=3.400m
No. 19		9.50	7.72	7.720	73.34	3.40	3.400	32.30			H=3.400m
	+ 3.000	2.70	7.72	7.720	20.84	3.40	3.400	9.18			H=3.400m
	+ 3.000	1.30	7.72	7.720	10.04	3.40	3.400	4.42			H=3.400m
	+ 10.000	5.90	7.95	7.835	46.23	3.50	3.450	20.36			H=3.500m
No. 20		6.20	8.17	8.060	49.97	3.60	3.550	22.01			H=3.600m
	+ 10.000										
No. 21											
	+ 2.780										
	1号重力式擁壁	27.42			214.26			94.37			
No. 21	+ 2.780										
	+ 4.950										
	+ 10.000										
	+ 12.860										
	+ 12.860										
	+ 15.210										
	+ 19.540										
No. 22											
	終点側取合擁壁	0.00			0.00			0.00			
	合計	43.89			315.49			138.98			



第 号 計算書		擁 壁 工 計 算 書		単位 : m	
名 称	位 置			延 長	摘 要
坂 路 擁 壁	No.18	+ 14.00 付近	~ No. 19 + 3.00 付近	8.30	
			合 計	8.30	



名 称	規 格	算 式	単 位	小 計	合 計
坂 路 擁 壁	平均H	9.46/8.3	m		1.14
	(1.0式当たり)	場所打擁壁工(2)			
コンクリート	$\sigma_{28} \geq 18\text{N/mm}^2$	断面計算書より	m <sup>3</sup>		10.86
型 枠	一般型枠 無筋	断面計算書より	m <sup>2</sup>		9.46
基礎 砕 石	RC-40,t=20cm	断面計算書より	m <sup>2</sup>		8.67
	(1.0m当たり)				
コンクリート	$\sigma_{28} \geq 18\text{N/mm}^2$	$\{(1.300-0.200 \cdot H)+1.300\} \cdot H / 2$			
		$1.300 \cdot H - 0.100 \cdot H^2$	m <sup>3</sup>		
型 枠	一般型枠 無筋	H	m <sup>2</sup>		
基礎 砕 石	RC-40,t=20cm	$\{(1.300-0.200 \cdot H)+(1.360-0.200 \cdot H)\} / 2$			
		$=1.33-0.2 \cdot H$	m <sup>2</sup>		



